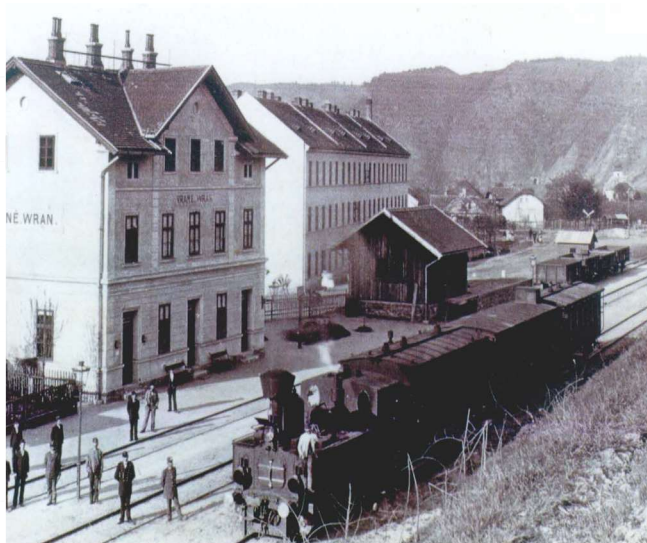
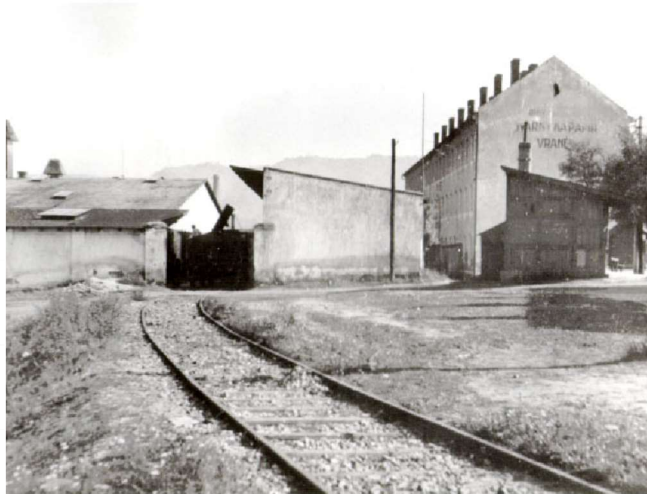


6. ŽELEZNICE A VLEČKA



Synové Bohumila Haase



Vranská papírna produkovala mnoho kvalitních a zákazníci žádaných výrobků papírenských i strojrenských. Výrobky ovšem bylo třeba dopravit k zákazníkům, stejně jako suroviny pro jejich výrobu do papírny. Dlouho se jezdilo především povozy přes přívoz na druhý břeh řeky a poté cestou vedoucí přes Zbraslav. Po vybudování Západní dráhy v 60. letech 19. století se cesta zboží i surovin trochu zjednodušila překládkou na nákladní vlak v Radotíně.

Doprava však byla stále zdlouhavá a neefektivní. Haaseovi proto využili veškerý svůj vliv a spolu s dalšími podnikateli, obcemi a městy v kraji se zasazovali o vybudování železniční tratě vedoucí přes Vrané na Dobříš, s odbočkou z Vraného do Čerčan. To se nakonec setkalo s úspěchem a v roce 1897 byla trať uvedena do provozu. Při té příležitosti byla vybudována rovněž vlečka do papírny.



Vyplňte písmena do políček 1 až 10 herního plánu a zjistěte, kým bratři Haaseovi, zakladatelé vranské papírny, byli. Délka trasy: 1,5 km



Po stopách rodiny Haase